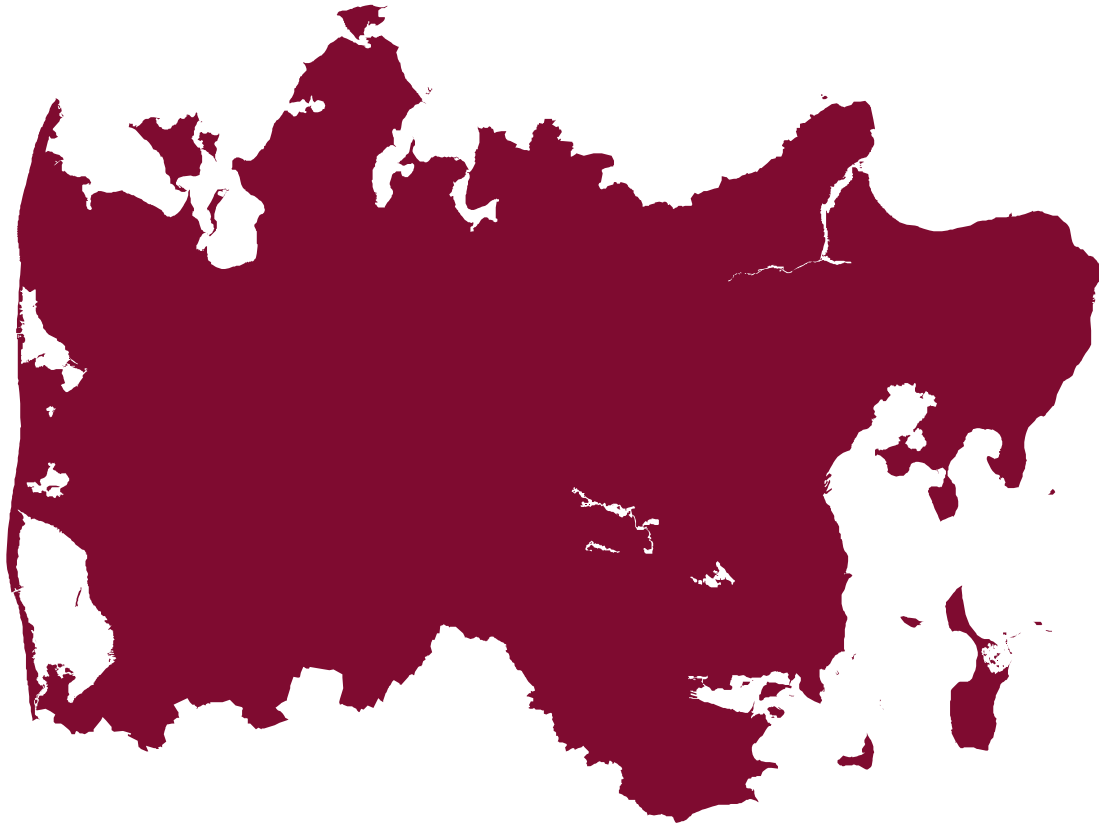


Sammen om ledelse

Region Midtjyllands ledelsesgrundlag



Hvorfor et fælles ledelsesfundament?



Verden omkring os forandrer sig

- Sundhedsreformen
- Nye samarbejder og relationer
- Højere forventninger til kvalitet
- Teknologisk udvikling
- Øget kompleksitet
- Behov for transformation

Ledelse er en fælles disciplin

Vi har brug for

- En fælles retning for ledelse
- Et fælles sprog om ledelse
- Fælles forventninger til ledelse
- Et fælles grundlag for dialog om ledelse



Den midtjyske ledelsesmodel



Hvad er den midtjyske ledelsesmodel?

Den består af tre elementer

- Ledelsesgrundlaget (retning)
- Det metodiske fundament (metode)
- Møde- og samarbejdsstruktur (struktur)



Den midtjyske ledelsesmodel

– fælles retning, metode og struktur

Det overordnede formål

Et stærkt fælles fundament, der styrker vores samlede evne til at drive og udvikle Region Midtjylland.

De tre spor sætter en fælles retning, som styrker vores evne til at levere kvalitet, drive forbedringer og gennemføre den nødvendige transformation.

Vores ambition

Vores ambition er at skabe en organisation, som står stærkt, når fremtidens krav og kompleksitet stiller nye udfordringer.

Afhængighed

De tre spor er indbyrdes afhængige og sætter en ramme og ambition for arbejdet med udvikling de kommende år.



Koncernledelsen

rm.dk/midtjyskledelse

Ledelsesgrundlag



En fælles tilgang til ledelse



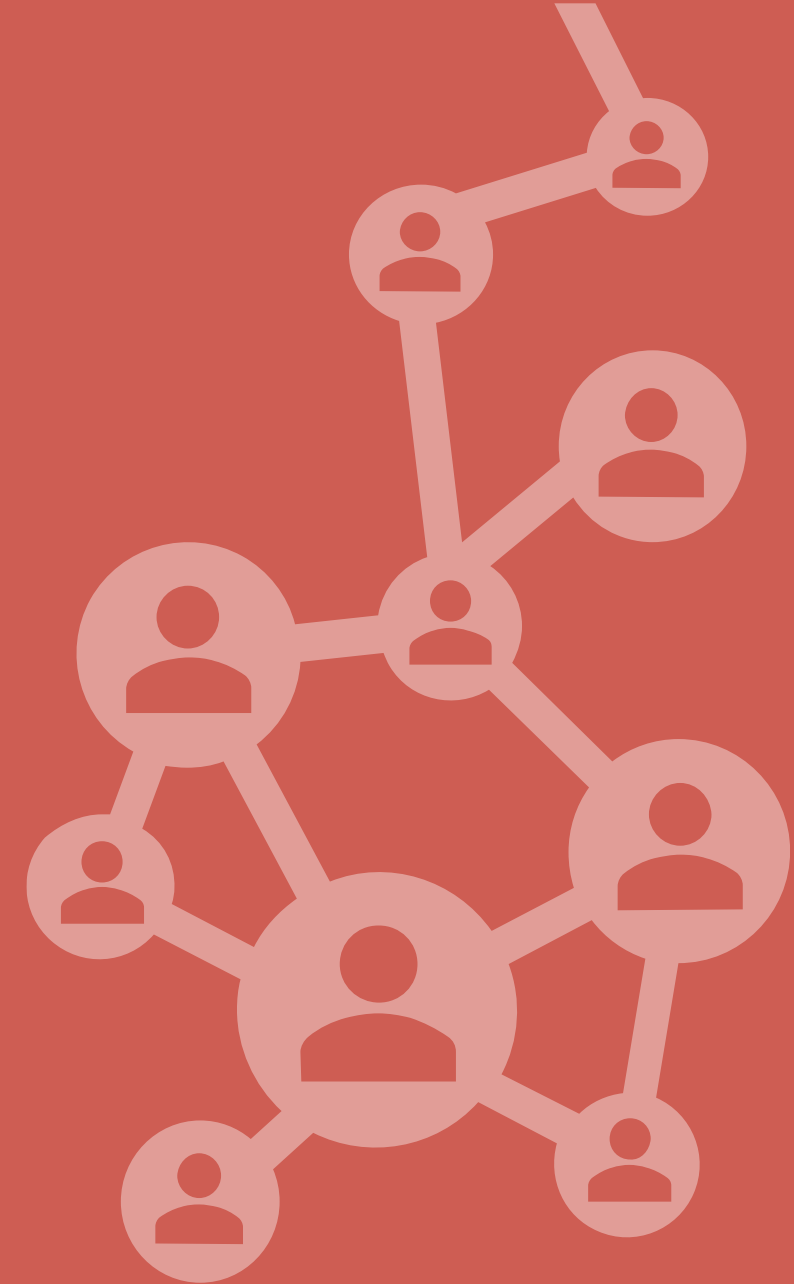
Ledelsesgrundlaget beskriver

- Vores fælles tilgang til ledelse
- Hvad vi forventer af hinanden som ledere
- Hvordan vi omsætter regionens tre værdier til den ledelseskultur og adfærd, som vi ønsker at fremme

Kernen i ledelsesgrundlaget

Resultater og værdier – sammen om ledelse

- Vi vil lykkes gennem en samarbejdskultur
- Vi skaber resultater på politisk fastsatte mål
- Vi leder ud fra de tre værdier, vi deler i Region Midtjylland



Vores tre værdier som ledelsesprincipper



Dialog i ledelse handler særligt om, at

- Skabe rum til at dele perspektiver, koordinere forståelse og aktivere viden
- Skabe retning ved at finde løsninger sammen og etablere følgeskab og ejerskab
- Skabe trivsel gennem åbenhed, tillid og gensidig forventningsafstemning



Dygtighed i ledelse handler særligt om, at

- Leverer resultater og kvalitet på et højt fagligt niveau
- Facilitere faglig udvikling gennem ledelse af processer og opgaver
- Understøtte gode relationer og samarbejder med blik for mennesker, kompetencer og timing



Dristighed i ledelse handler særligt om, at

- Turde lave tilvalg og fravalg med blik for kvalitet, ressourcer og helhed
- Agere balanceret med nysgerrighed, nytænkning, faglig omtanke og dømmekraft
- Have mod til at være i proces og usikkerhed, vise sårbarhed og lære af fejl

Ledelsesgrundlaget i hverdagen

**Ledelsesgrundlaget er ikke en manual,
men et fælles fundament for**

- Dialoger
- Ledelseskæder
- Prioriteringer
- Rekruttering
- Ledelsesudvikling
- Samarbejde på tværs



Udvikling af ledelsesgrundlaget

Ledelsesgrundlaget er udviklet gennem dialoger med input fra

- Direktion
- Koncernledelse
- Ledere på alle niveauer
- Medarbejdere
- RMU
- Politikere

**Vi lykkes bedst,
når vi leder
sammen**

Viden og værktøjer



Dialogkort og guide



Vejledning og hjælp

Find hjælp til at facilitere dialoger med dialogkortene og flere værktøjer til at arbejde med ledelsesgrundlaget: medarbejder.rm.dk/ledelsesgrundlag



Inspiration til brug af dialogkortene

- Træk et kort og læs spørgsmålet højt. Del dine egne refleksioner og giv derefter kortet videre – alle deler deres individuelle refleksioner på skift.
- Læg kortene ud som et vendespil. Træk på skift et kort. Sæt et ur på 10 minutter og del jeres refleksioner i en fælles samtale.
- Vælg et kort, læs spørgsmålet højt og giv det til en kollega. Kollegaen deler sine refleksioner. Drøft derefter spørgsmålet i fællesskab.

Dialogkort

– hjælp til at oversætte og omsætte ledelsesgrundlaget

Emner for dialogkortene

- Forstå og oversætte
- Udfordringer og dilemmaer
- Handling og anvendelse



Dialogkortene kan hjælpe dig med at:

- forstå ledelsesgrundlagets intentioner og principper
- oversætte principperne til egen ledelsespraksis og organisatorisk kontekst
- reflektere over konkrete dilemmaer, prioriteringer og handlemuligheder
- skabe dialog i ledergrupper og på tværs af ledelsesniveauer.

Forstå og oversætte

Ledelsesgrundlag

midt

Hvilken del af ledelsesgrundlaget vækker mest genklang og positiv energi hos dig – og hvorfor netop den del?

Handling og anvendelse

Ledelsesgrundlag

midt

Hvad vil du gøre anderledes i din ledelsespraksis i forhold til dét, du gør i dag – og hvilken konkret handling kan du afprøve eller øve dig på allerede i næste uge?

Udfordringer og dilemmaer

Ledelsesgrundlag

midt

Hvor udfordrer ledelsesgrundlaget mest din nuværende forståelse af god ledelse og den måde, du leder på i dag?

Guides til at arbejde med cases og personligt ledelsesgrundlag

Guide til at arbejde med cases om ledelse

Region Midtjyllands ledelsesgrundlag



midt

Guide til at arbejde med dit personlige ledelsesgrundlag

Region Midtjyllands ledelsesgrundlag



midt

1

Mere viden og materialer

Læs mere om den midtjyske ledelsesmodel



www.rm.dk/midtjyskledelse

Find materialer og værktøjer til at aktivere ledelsesgrundlaget



www.medarbejder.rm.dk/ledelsesgrundlag



Vi lykkes bedst,
når vi leder
sammen